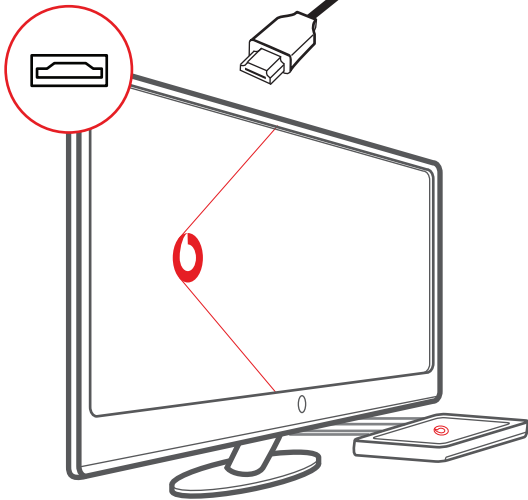
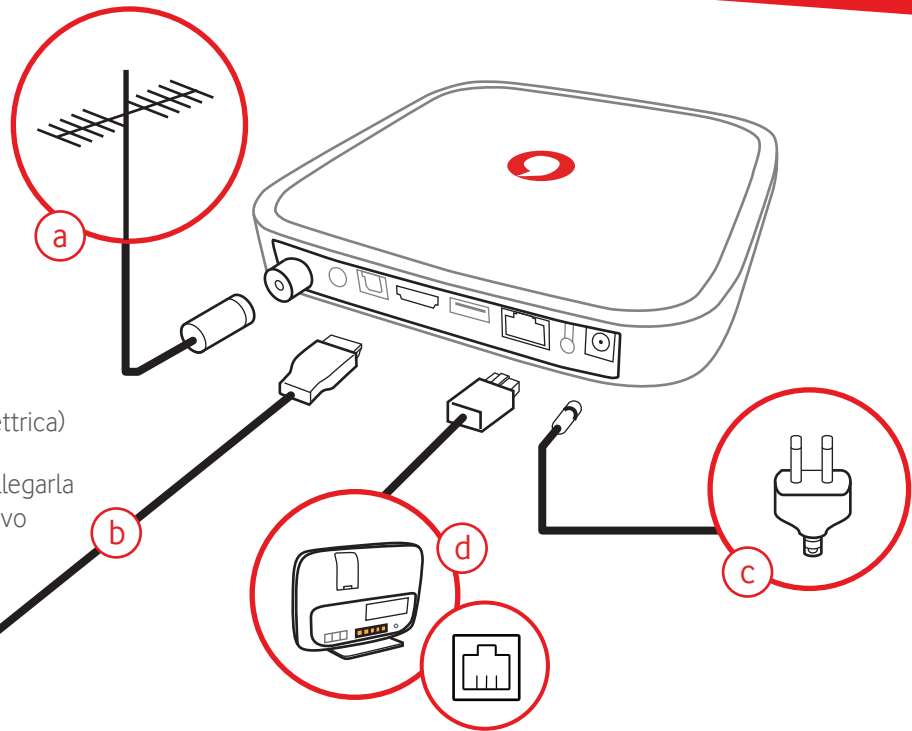



# 1

Segui lo schema per effettuare i collegamenti del tuo Vodafone TV Box

- a Antenna
- b Cavo HDMI
- c Cavo di alimentazione (elettrica)
- d Vodafone Station (puoi collegarla al Vodafone TV Box con cavo Ethernet o tramite Wi-Fi) (vedi il **Punto 4** per i dettagli)



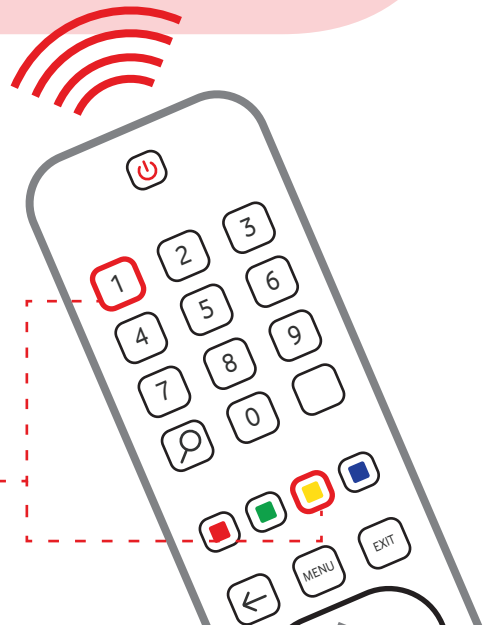
Accendi il tuo TV con il telecomando del tuo TV e **premi il tasto**  per sintonizzarlo sul canale HDMI a cui hai collegato il **Vodafone TV Box**.

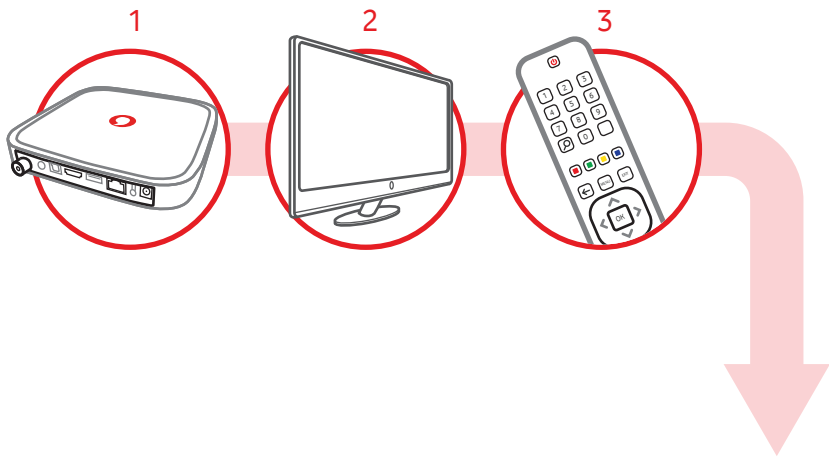
Ora **accendi il tuo Vodafone TV Box** usando il suo telecomando. Ricordati di **rimuovere la linguetta di protezione** dal vano batterie.

# 2

# 3

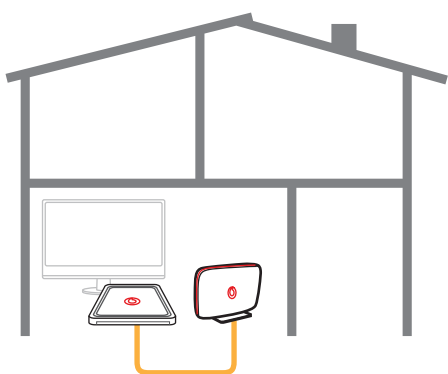
Associa il telecomando del tuo Vodafone TV Box **tenendo premuti contemporaneamente il tasto 1 e il tasto GIALLO** per alcuni secondi.





**4**

## Connetti il tuo Vodafone TV Box a internet nel modo più adatto alla tua casa



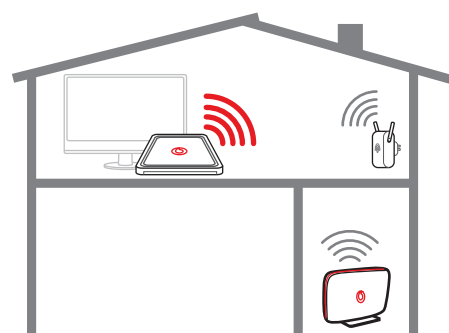
### Vodafone TV Box è vicino alla Vodafone Station?

Connettilo tramite il cavo **Ethernet**.



### Vodafone TV Box è in un'altra stanza rispetto alla Vodafone Station?

Connettilo tramite **Wi-Fi**.



### Vodafone TV Box è più lontano dalla Vodafone Station?

Connettilo tramite **Wi-Fi** con un **Wi-Fi extender\***.  
Se invece sono su piani diversi utilizza un **PowerLine\***.

\* Wi-Fi extender e PowerLine non inclusi.

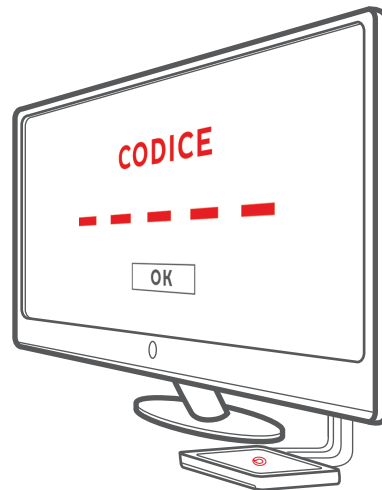
5



Il Vodafone TV Box è connesso.

Inserisci il codice di attivazione.

Per richiederlo chiama il 42005 da un numero Vodafone. In alternativa, vai su [voda.it/codiceattivazione](http://voda.it/codiceattivazione) navigando con la tua linea IperFibra oppure contatta il 199 900 900.



Modalità standby

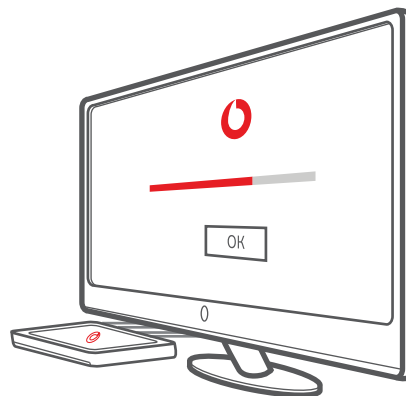
Seleziona una modalità di risparmio energetico scegliendo tra **Accensione Rapida** o **Modalità Standby**.

6

7

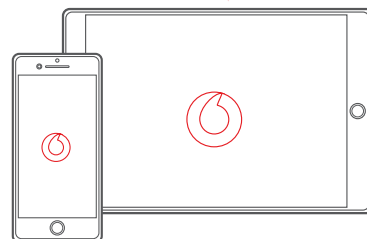
Vodafone TV è attivo

Attendi che il Vodafone TV Box finisca di sintonizzare i canali e goditi lo spettacolo!



Scarica l'app Vodafone TV

Scarica l'app Vodafone TV e accedi con le tue credenziali del Fai da Te di [vodafone.it](http://vodafone.it). **Non hai le credenziali?** Registrati subito al Fai da te su [vodafone.it](http://vodafone.it) associando la tua linea Fibra. Ora non ti resta che goderti i programmi di Vodafone TV quando vuoi e dove vuoi.



Per assistenza inquadra il codice QR, visita [voda.it/VTVsupporto](http://voda.it/VTVsupporto) oppure contatta il Servizio Clienti di Vodafone TV al

199 900 900\*



\* Per chiamate da rete fissa il costo del servizio, IVA inclusa, è di 14,64 centesimi di euro alla risposta e di 31,72 centesimi di euro al minuto. Per chiamate da rete mobile il costo potrà variare in base alla tariffazione applicata dall'operatore da cui si chiama, in ogni caso, il costo massimo IVA inclusa è di 15,75 centesimi di euro alla risposta e di 50,85 centesimi di euro al minuto.

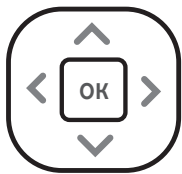
# Scopri il telecomando del tuo TV Box



Il tasto **cerca** presente sul tuo telecomando ti consente di trovare il programma desiderato, cercando tra i canali TV, i contenuti On Demand e i contenuti di servizi video come NOW TV, Netflix e CHILI.



Con il tasto **menu** puoi tornare al **menu principale** in qualsiasi momento e in qualsiasi sezione ti trovi.

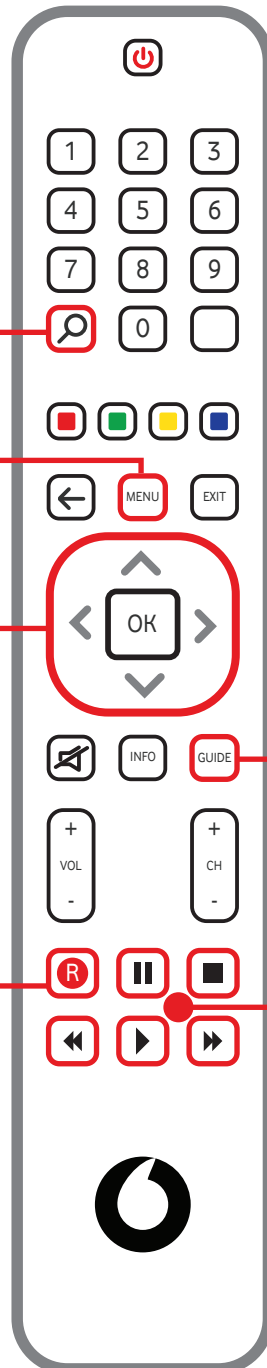


Le **freccie di navigazione** ti consentono di muoverti attraverso o all'interno delle sezioni di Vodafone TV. Il tasto **OK** al centro serve per confermare la tua scelta.

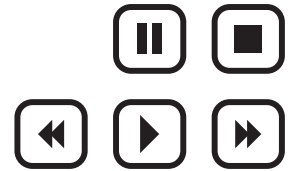


Con il tasto **registra\*** puoi registrare i tuoi programmi preferiti.

\*funzione disponibile solo su una selezione di programmi.



Con il tasto **guide** puoi accedere in ogni momento alla **Guida TV**.



Con i tasti di **controllo video** puoi mettere in pausa, far ripartire, e mandare avanti e indietro il tuo programma preferito.