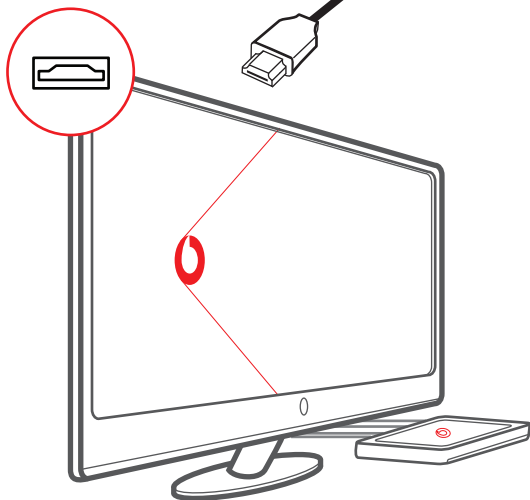
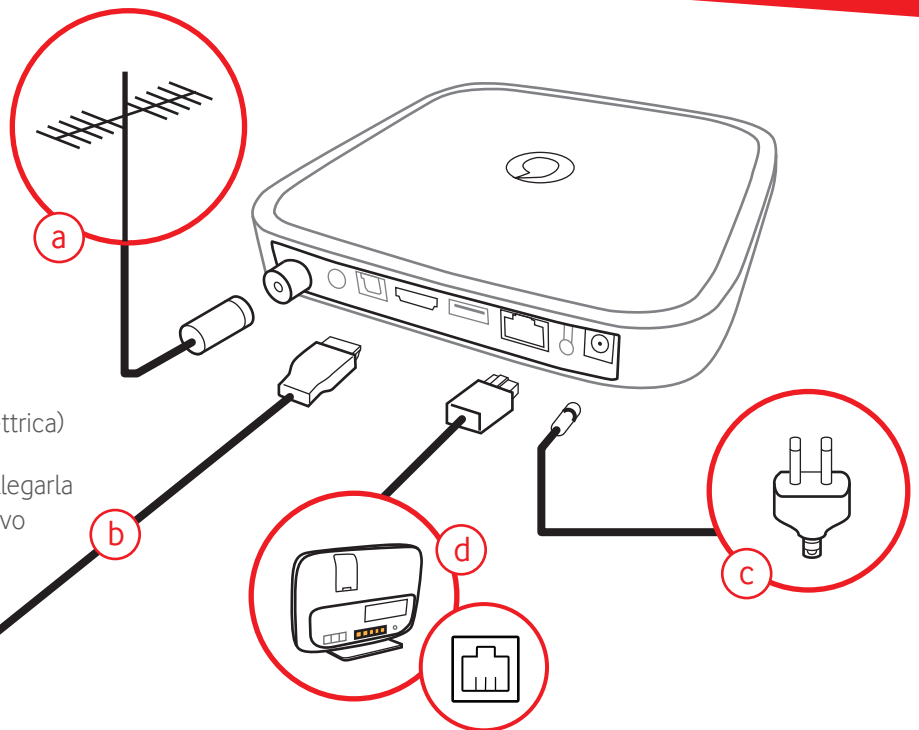



Prima installazione

1

Segui lo schema per effettuare i collegamenti del tuo Vodafone TV Box

- a** Antenna
- b** Cavo HDMI
- c** Cavo di alimentazione (elettrica)
- d** Vodafone Station (puoi collegarla al Vodafone TV Box con cavo Ethernet o tramite Wi-Fi) (vedi il **Punto 4** per i dettagli)



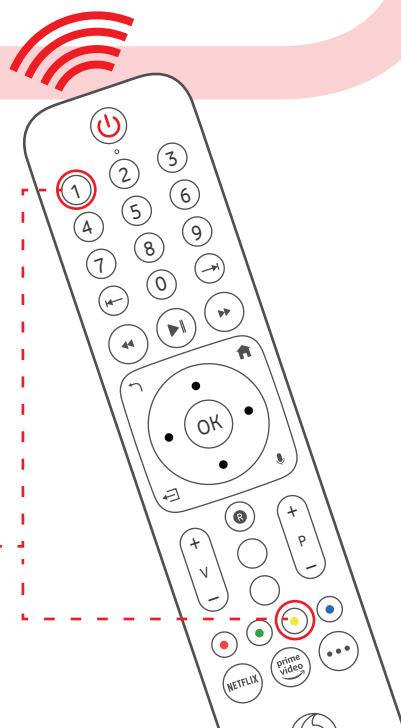
Accendi il tuo TV con il telecomando del tuo TV e **premi il tasto**  per sintonizzarlo sul canale HDMI a cui hai collegato il **Vodafone TV Box**.

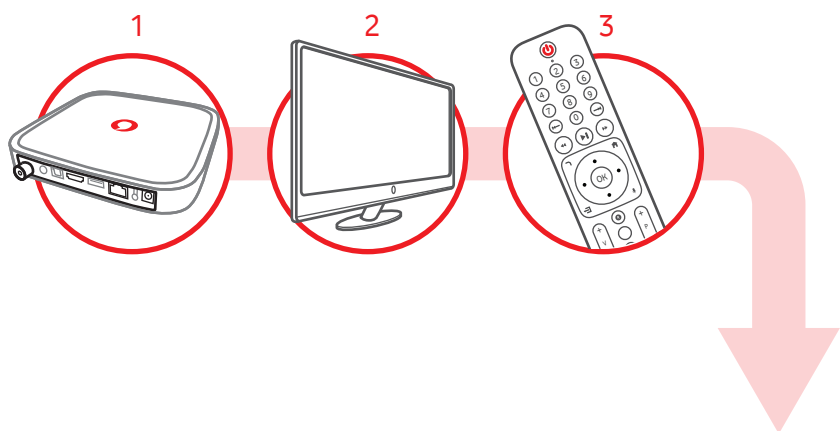
Ora **accendi il tuo Vodafone TV Box** usando il suo telecomando. Ricordati di **rimuovere la linguetta di protezione** dal vano batterie.

2

3

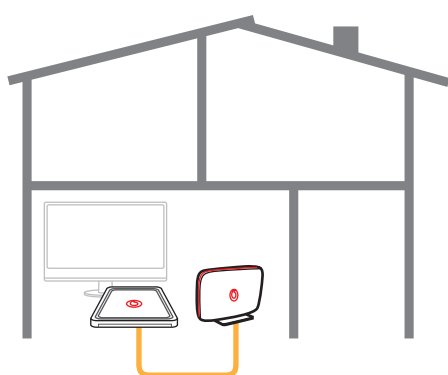
Associa il telecomando del tuo Vodafone TV Box **tenendo premuti contemporaneamente il tasto 1 e il tasto GIALLO** per alcuni secondi.





4

Connetti il tuo Vodafone TV Box a internet nel modo più adatto alla tua casa



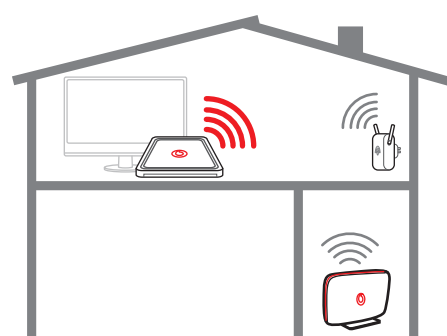
Vodafone TV Box è vicino alla Vodafone Station?

Connettilo
tramite il **cavo Ethernet**.



Vodafone TV Box è in un'altra stanza rispetto alla Vodafone Station?

Connettilo tramite **Wi-Fi**.



Vodafone TV Box è più lontano dalla Vodafone Station?

Connettilo tramite **Wi-Fi**
con un **Wi-Fi extender***.
Se invece sono su piani
diversi utilizza un **PowerLine***.

* Wi-Fi extender e PowerLine non inclusi.

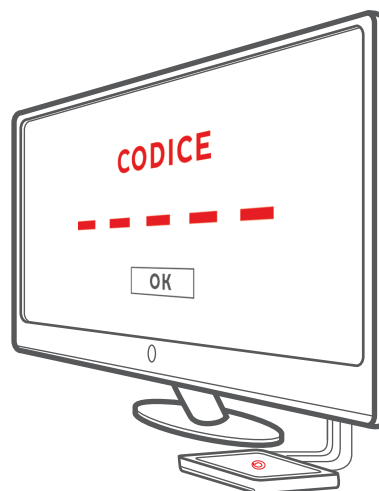
5



Il Vodafone TV Box è connesso.

Inserisci il codice di attivazione.

Per richiederlo chiama il 42005 da un numero Vodafone. In alternativa, vai su voda.it/codiceattivazione navigando con la tua linea IperFibra oppure contatta il 02 84594650.



Modalità standby

Seleziona una modalità di risparmio energetico scegliendo tra **Accensione Rapida** o **Modalità Standby**.

6

7

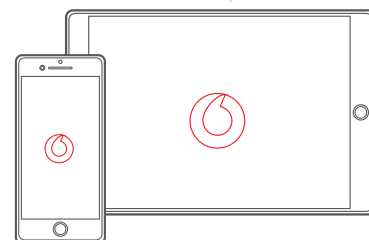
Vodafone TV è attivo

Attendi che il Vodafone TV Box finisca di sintonizzare i canali e goditi lo spettacolo!



Scarica l'app Vodafone TV

Scarica l'app Vodafone TV e accedi con le tue credenziali del Fai da Te di vodafone.it. **Non hai le credenziali?** Registrati subito al Fai da te su vodafone.it associando la tua linea Fibra. Ora non ti resta che goderti i programmi di Vodafone TV quando vuoi e dove vuoi.



Per assistenza inquadra il codice QR, visita voda.it/VTVsupporto oppure contatta il Servizio Clienti di Vodafone TV al

02 84594650



Scopri il telecomando del tuo TV Box

